



Convenient Healthcare

โรงพยาบาลหนองคาย

แพทย์หญิงฤดีมน สกุลคุณ
รองผู้อำนวยการด้านการคลัง
โรงพยาบาลหนองคาย



เริ่มดำเนินการ 1 พ.ค. 2560



Elective surgery & IPD

สิทธิต่างชาติชำระเงินเอง



1. OB-Gyn

- elective C/S
- normal labor
- salpingoplasty
- TAH
- myomectomy
- oophorectomy





2. Vascular surgery

AVF





3. Urosurgery

stone

BPH

vasectomy

circumcision



4.Ophthalmology

Phacoemulsification with IOL



แนวคิดอัตราเรียกเก็บ



C/S 4 days 3 nights

เรียกเก็บ

1. ต้นทุนค่าบริการพื้นฐาน	16,500 บาท
2. ค่าผ่าตัด	<u>10,000 บาท (P50)</u>
3. ค่าบริการวิสัญญี	3,000 บาท (30% ของ 2)
4. ค่าแพทย์ round	375 บาท
5. ค่าห้อง สูขวัณ Suite	$4,000 \times 3 = 12,000$ บาท
สูขวัณ VIP	$2,500 \times 3 = 7,500$ บาท



รวมเรียกเก็บ

สัญญา Suite = 41,875 บาท

สัญญา VIP = 37,375 บาท

(หมวดค่าบริการเพิ่มพิเศษ 13,375)



แนวคิดอัตราจ่าย C/S

1. ค่าแพทย์ round		375 บาท
2. ค่าผ่าตัด		<u>3,000 บาท (30% ของ2)</u>
3. วิสัญญีแพทย์		2,000 บาท (70% ของ3)
4. พยาบาลช่วยผ่าตัด 3x720 =		2,160 บาท
พยาบาลวิสัญญี 1x720 =		720 บาท
พยาบาล recovery 1x300 =		300 บาท
5. พยาบาล LR 1x600 =		600 บาท
6. เจ้าพนักงานธุรการ 1x270 =		270 บาท



รวมจ่ายออก

รวม 9,425 บาท



ส่วนต่างไม่รวมค่าห้อง

ค่าบริการเพิ่มพิเศษ - ค่าธรรมเนียมจ่ายออก

$$13,375 - 9,425 = 3,950 \text{ บาท}$$



AVF (1 day surgery)

เรียกเก็บ

1. ต้นทุนค่าบริการพื้นฐาน	8,000 บาท
2. ค่าบริการค่าห้องผ่าตัดเพิ่มกรณีพิเศษ	2,000 บาท
3. ค่าผ่าตัด	5,000 บาท
	(50%

P50)

(หมวดค่าบริการเพิ่มพิเศษ 7,000 บาท)



แนวคิดอัตราจ่าย AVF

1.ค่าผ่าตัด (30%P50)	3,000 บาท
2.พยาบาลช่วยผ่าตัด 2X720=	1,440 บาท
3.เจ้าพนักงานธุรการ 300 บาท/4 ชั่วโมง	300 บาท
รวมจ่ายออก	4,740 บาท



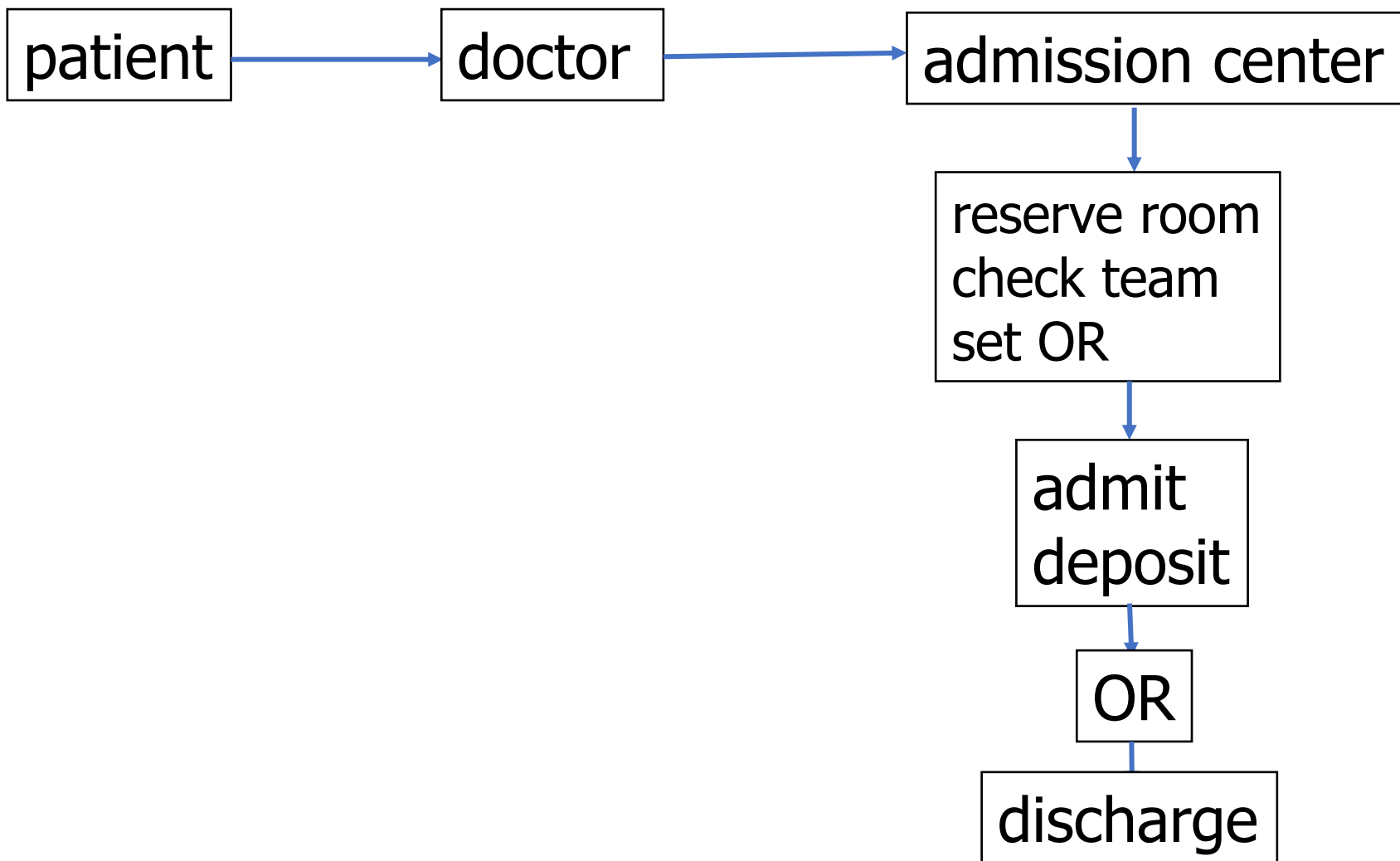
ส่วนต่าง

ค่าบริการเพิ่มพิเศษ - ค่าธรรมเนียมจ่ายออก

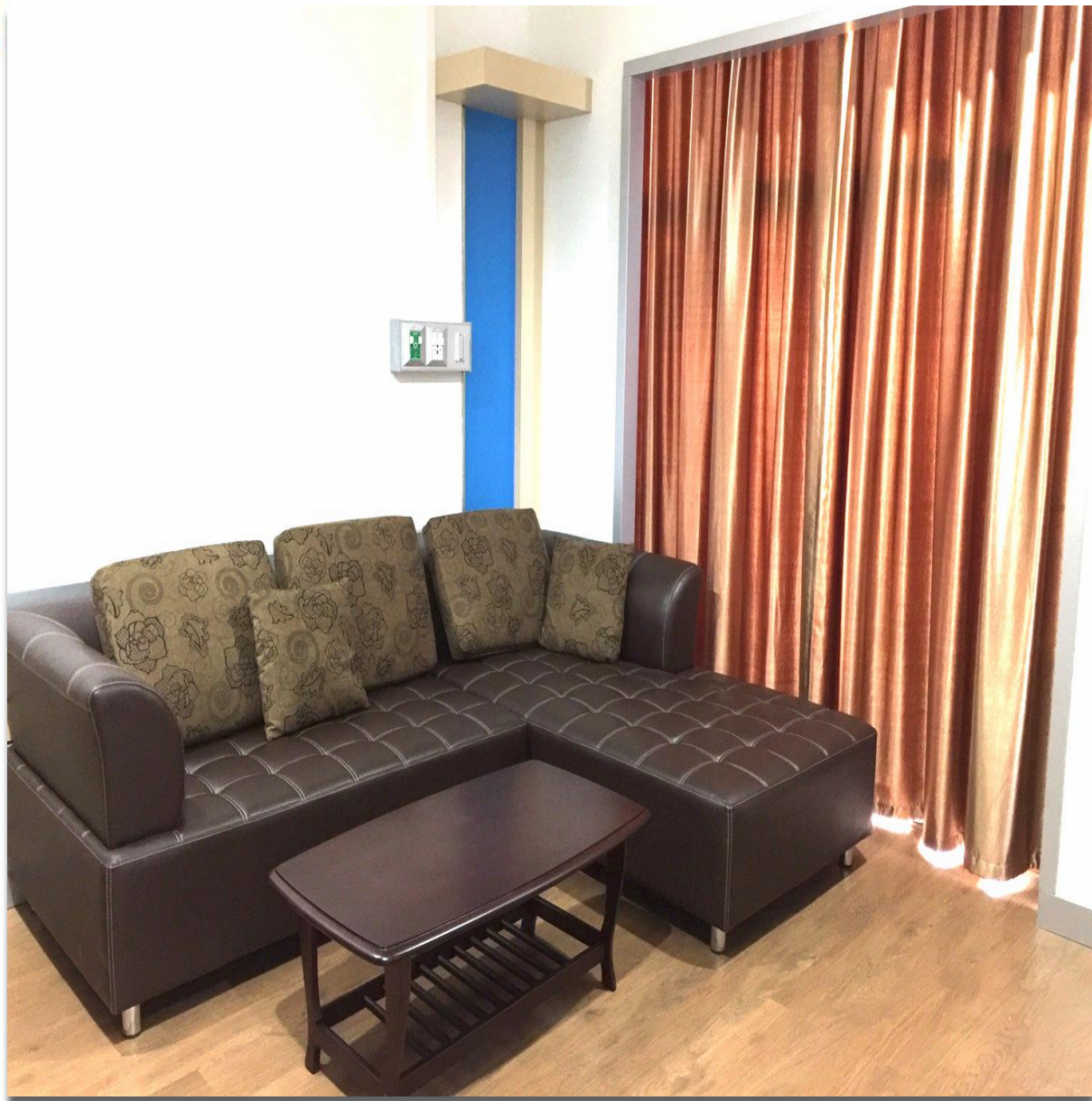
$$7,000 - 4,740 = 2,260 \text{ บาท}$$



Workflow













บริการนวดแม่และลูก





กุมารแพทย์รับเด็ก



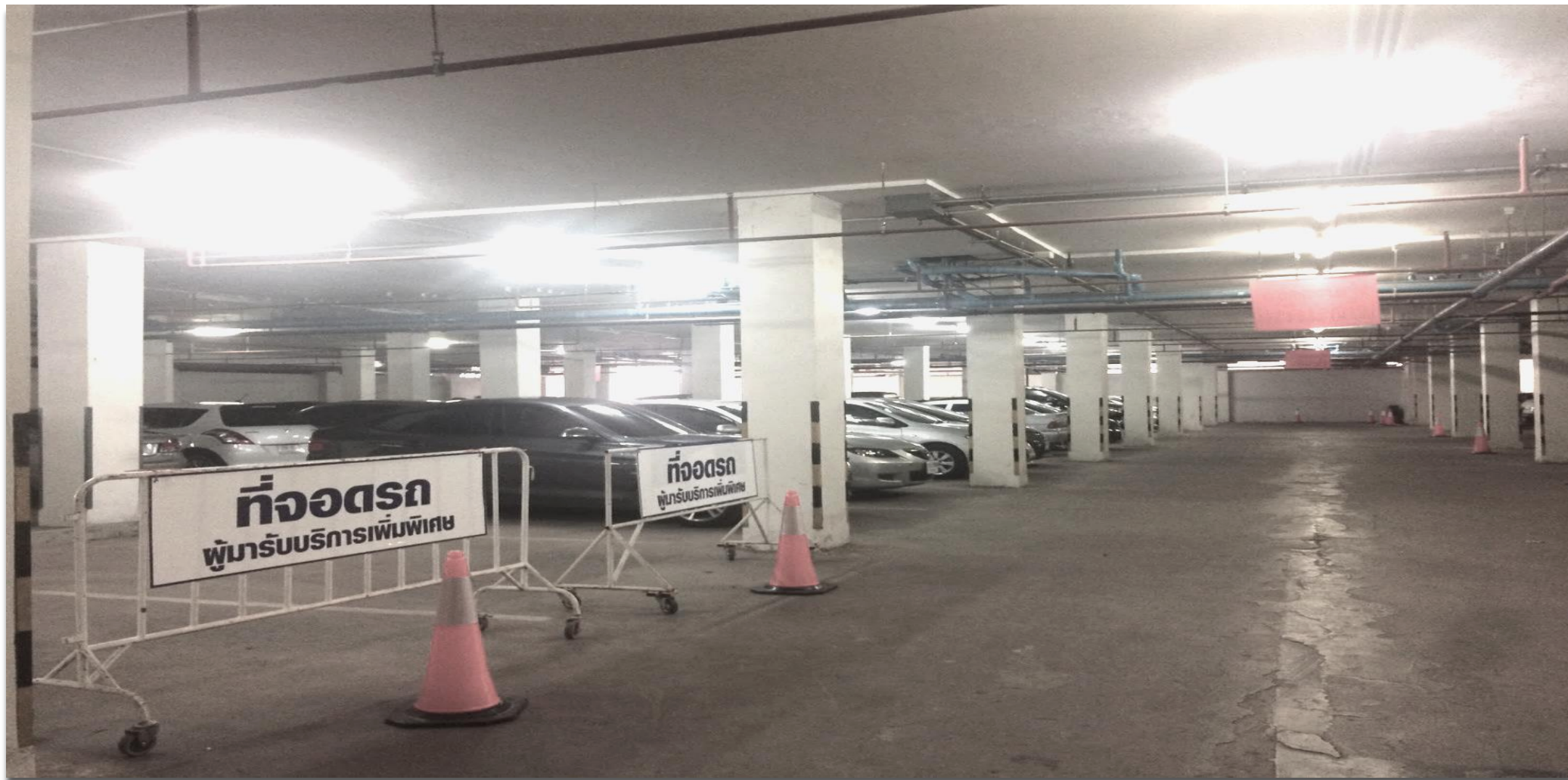


ที่พักญาติในห้องผ่าตัด





ที่จอดรถ





หน่วยบริการลูกค้าสัมพันธ์





Total operations

1. Elective C/S 13 cases
2. AVF 28 cases
3. Nephrectomy 4 case
4. Cataract 2 cases



สิ่งที่ได้รับ

- บุคลากร
- ผู้ป่วย



ปัญหาและอุปสรรค

DF แพทย์



Future Plan

- ประชาสัมพันธ์ ผ่านช่องทางด้านศัลยกรรม
- OPD :- eye department include laser Nd-Yag

Thank you